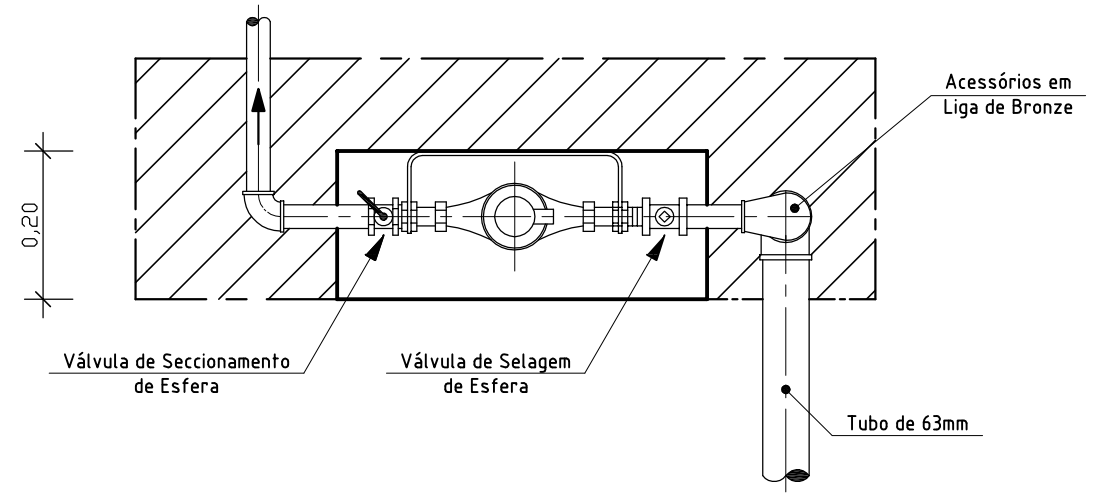



**ALÇADO**



**PLANTA**

**OBS:** Não é permitida a utilização de tubagem e acessórios em Ferro Galvanizado.

PROJ.			 <b>ÁGUAS DA FIGUEIRA, S.A.</b>	<b>ÁGUA</b>			
DES.	15/9/2010	Loureiro		DES. N.º	<b>16a</b>		
COP.					M	G	P
ACT.						3	1
ESC.	<b>1 : 10</b>		<b>DIMENSÃO DA CAIXA E ESQUEMA PARA COLOCAÇÃO DE CINCO CONTADORES</b>			ARQUIVO	
	Folha					SUBSTITUI:	
						SUBSTITUIDO POR:	
						O RESPONSÁVEL:	